



ДУМА ГОРОДА КОСТРОМЫ

РЕШЕНИЕ

8 апреля 2021 года

№ 60

Об инициативе изменения границы муниципального образования городского округа город Кострома в районе Бакшеевского сельского поселения

В соответствии со статьей 12 Федерального закона от 6 октября 2003 года № 131-ФЗ "Об общих принципах организации местного самоуправления в Российской Федерации", руководствуясь статьями 29 и 55 Устава города Костромы, Дума города Костромы

РЕШИЛА:

1. Выйти с инициативой об изменении границы муниципального образования городского округа город Кострома в районе Бакшеевского сельского поселения согласно прилагаемому картографическому описанию изменяемой части границы муниципального образования городского округа город Кострома в районе Бакшеевского сельского поселения (приложение 1) и графическому описанию изменяемой части границы муниципального образования городского округа город Кострома в районе Бакшеевского сельского поселения (приложение 2).

2. Выразить согласие населения муниципального образования городского округа город Кострома на изменение границы муниципального образования городского округа город Кострома в районе Бакшеевского сельского поселения согласно приложениям 1, 2 к настоящему решению.

3. Предложить представительному органу местного самоуправления Бакшеевского сельского поселения и представительному органу местного самоуправления Костромского муниципального района в срок до 1 июня 2021 года выразить согласие населения на изменение границ соответствующих муниципальных образований согласно приложениям 1, 2 к настоящему решению.

4. Настоящее решение вступает в силу со дня его официального опубликования.

Глава города Костромы

Ю. В. Журин

Копия верна:

Начальник общего отдела
аппарата Думы города Костромы



С. В. Жарова

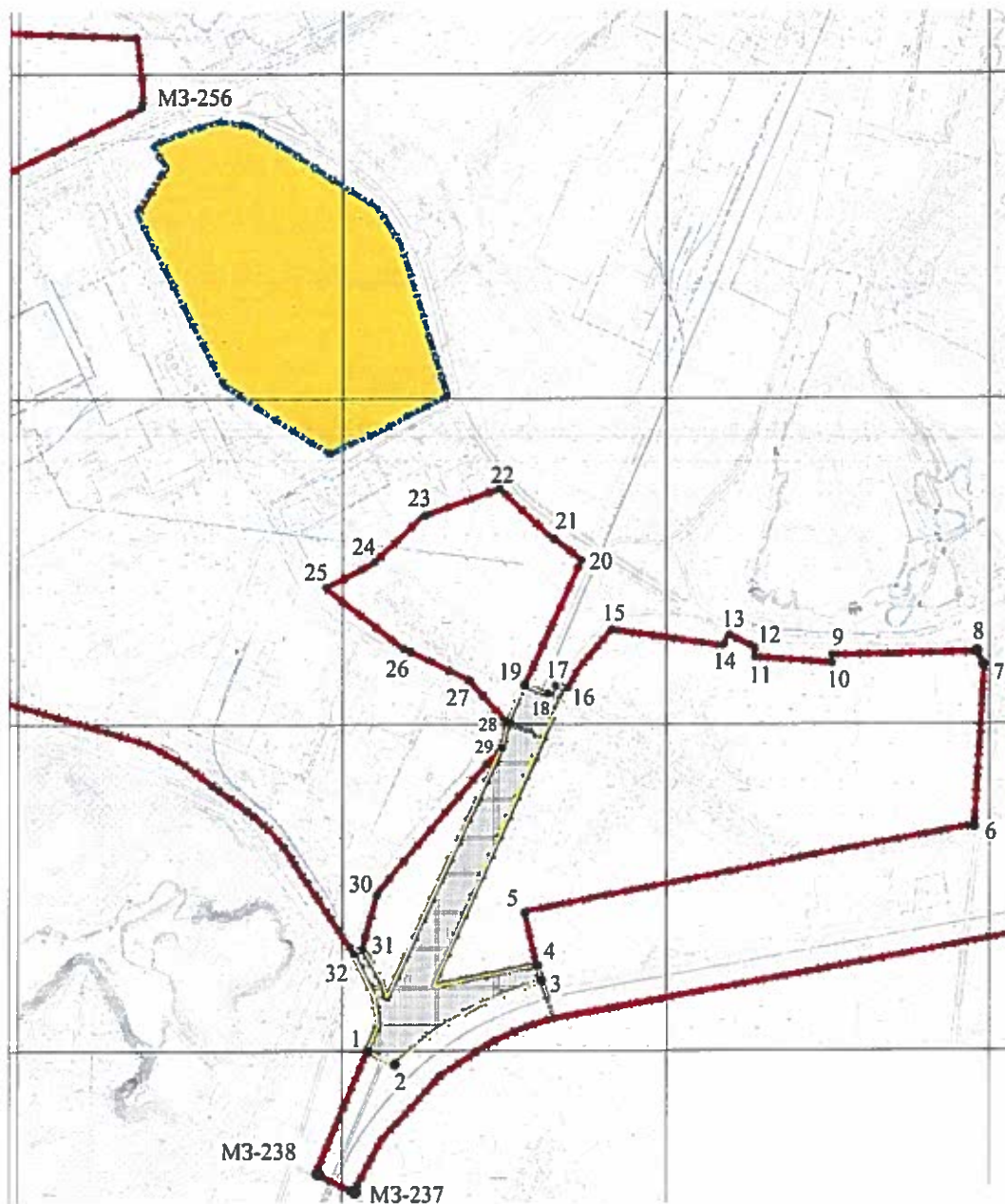
*Приложение 1
к решению Думы города Кострома
от 8 апреля 2021 года № 60*




Картографическое описание изменяемой части границы муниципального образования городского округа город Кострома в районе Бакшеевского сельского поселения

Граница проходит от МЗ-238 в северо-восточном направлении 404 метра вдоль полосы отвода Северной железной дороги, затем 93 метра в юго-восточном направлении до полосы отвода Северной железной дороги, пересекая железнодорожные пути, далее по границе полосы отвода Северной железной дороги в северо-восточном направлении 529 метров, далее граница поворачивает под прямым углом на северо-запад на 219 метров и продолжается в восточном направлении вдоль деревни Каримово 1415 метров до федеральной автомобильной дороги Р-600 Кострома-Иваново, затем поворачивает в северном направлении на 499 метров вдоль полосы отвода автодороги Кострома-Иваново, далее плавно поворачивает на северо-запад на 46 метров до полосы отвода автодороги Кострома-Москва, далее поворачивает в западном направлении на 448 метров вдоль автодороги Кострома-Москва, затем поворачивает под прямым углом на юг на 24 метра и далее поворачивает в западном направлении на 238 метров, затем под прямым углом поворачивает на север на 30 метров и затем продолжается в северо-западном направлении вдоль полосы отвода автодороги Кострома-Москва на 91 метр до транспортной развязки в районе улицы Магистральной, затем в юго-западном направлении 38 метров и продолжается в западном направлении вдоль теплотрассы 350 метров, далее продолжается в юго-западном направлении вдоль автодороги Кострома-Нерехта на 155 метров, затем пересекая полосу отвода Северной железной дороги, движется в западном направлении 38 метров, поворачивает в юго-западном направлении на 31 метр и плавно возвращается в западное направление на 82 метра, далее резко поворачивает на северо-восток и продолжается вдоль полосы отвода Северной железной дороги на протяжении 423 метров, затем поворачивает в северо-западном направлении вдоль полосы отвода автодороги Кострома-Москва на 336 метров, далее поворачивает на юго-запад 629 метров и резко поворачивает на протяжении 708 метров в юго-восточном направлении вдоль улицы Солонииковской и вдоль деревни Самково до автодороги Кострома-Нерехта, затем продолжается в юго-западном направлении по автомобильной дороге Кострома-Нерехта, далее плавно поворачивает западнее и продолжается 33 метра до МЗ-241.

*Приложение 2
к решению Думы города Кострома
от 8 апреля 2021 года № 60*

Графическое описание измененной части границы муниципального образования городского округа город Кострома в районе Бакшеевского сельского поселения



-  - существующая граница городского округа город Кострома
-  - присоединяемые земли к границам городского округа город Кострома
-  - отчуждаемые земли городского округа город Кострома

| | | | | | | | |
|----------------|-------------|-----------------|-------------|-----------------|-------------|-----------------|-------------|
| 1 1209198,7600 | 285139,0200 | 9 1210643,5000 | 286334,0000 | 17 1209788,3990 | 286246,9940 | 25 1209081,3700 | 286557,3400 |
| 2 1209280,4200 | 285094,0400 | 10 1210643,6300 | 286309,8500 | 18 1209769,5987 | 286222,9607 | 26 1209315,9500 | 286371,6900 |
| 3 1209739,5200 | 285345,8200 | 11 1210406,6400 | 286330,7500 | 19 1209699,7122 | 286262,9021 | 27 1209524,1700 | 286268,5900 |
| 4 1209722,8763 | 285394,4791 | 12 1210406,4400 | 286360,6600 | 20 1209873,3300 | 286633,5500 | 28 1209639,8900 | 286135,1900 |
| 5 1209688,0659 | 285558,5377 | 13 1210324,9900 | 286399,9800 | 21 1209767,7200 | 286714,6900 | 29 1209626,0700 | 286068,0200 |
| 6 1211080,7100 | 285800,0000 | 14 1210310,2900 | 286365,2200 | 22 1209622,3000 | 286856,0000 | 30 1209235,5321 | 285621,2368 |
| 7 1211115,9200 | 286297,4900 | 15 1209964,2900 | 286418,9400 | 23 1209383,8900 | 286772,2800 | 31 1209187,5700 | 285453,1600 |
| 8 1211091,7062 | 286336,8861 | 16 1209825,9874 | 286241,7975 | 24 1209230,8000 | 286630,4400 | 32 1209161,7900 | 285431,4700 |