



ДУМА ГОРОДА КОСТРОМЫ

РЕШЕНИЕ

8 апреля 2021 года

№ 59

Об инициативе изменения границы муниципального образования городского округа город Кострома в районе Апраксинского сельского поселения

В соответствии со статьей 12 Федерального закона от 6 октября 2003 года № 131-ФЗ "Об общих принципах организации местного самоуправления в Российской Федерации", руководствуясь статьями 29 и 55 Устава города Костромы, Дума города Костромы

РЕШИЛА:

1. Выйти с инициативой об изменении границы муниципального образования городского округа город Кострома в районе Апраксинского сельского поселения согласно прилагаемому картографическому описанию изменяемой части границы муниципального образования городского округа город Кострома в районе Апраксинского сельского поселения (приложение 1) и графическому описанию изменяемой части границы муниципального образования городского округа город Кострома в районе Апраксинского сельского поселения (приложение 2).

2. Выразить согласие населения муниципального образования городского округа город Кострома на изменение границы муниципального образования городского округа город Кострома в районе Апраксинского сельского поселения согласно приложениям 1, 2 к настоящему решению.

3. Предложить представительному органу местного самоуправления Апраксинского сельского поселения и представительному органу местного самоуправления Костромского муниципального района в срок до 1 июня 2021 года выразить согласие населения на изменение границ соответствующих муниципальных образований согласно приложениям 1, 2 к настоящему решению.

4. Настоящее решение вступает в силу со дня его официального опубликования.

Глава города Костромы

Ю. В. Журин

Копия верна:

Начальник общего отдела
аппарата Думы города Костромы



С. В. Жарова

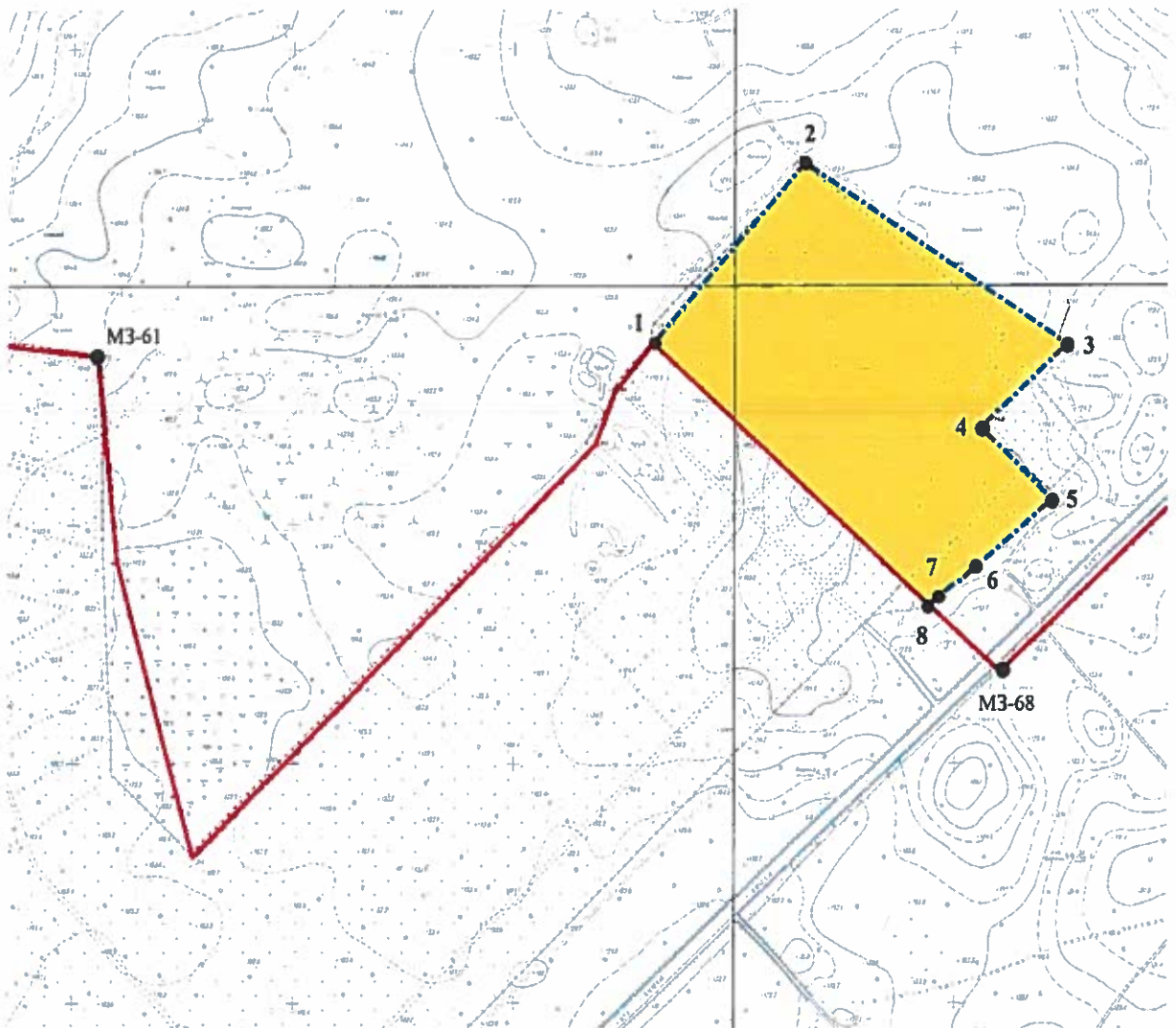
*Приложение 1
к решению Думы города Костромы
от 8 апреля 2021 года № 59*


Картографическое описание изменяемой части границы муниципального образования городского округа город Кострома в районе Апраксинского сельского поселения

Граница проходит от бетонного МЗ-61 в южном направлении 430 метров, затем граница резко поворачивает в северо-восточном направлении на протяжении 809 метров до лесополосы и поворачивает на юго-восток на протяжении 283 метров, затем продолжается в юго-западном направлении по пешеходной дорожке между секциями захоронений № 131, 140, 130 на протяжении 104 метров, далее проходит на 88 метров в юго-восточном направлении по секции № 121 и поворачивает на юго-запад вдоль водоотводной канавы на протяжении 142 метров, затем на 85 метров поворачивает на юго-восток до бетонного МЗ-68.

*Приложение 2
к решению Думы города Кострома
от 8 апреля 2021 года № 59*

Графическое описание измененной части границы муниципального образования городского округа город Кострома в районе Апраксинского сельского поселения



- существующая граница городского округа город Кострома
 - присоединяемые земли к границам городского округа город Кострома

1	1219160,6300	296994,2400
2	1219298,6800	297145,2100
3	1219534,9700	296989,6400
4	1219456,2500	296918,8600
5	1219518,9800	296860,1100
6	1219477,6800	296823,6500
7	1219410,2400	296772,0800
8	1219409,2607	296771,4504